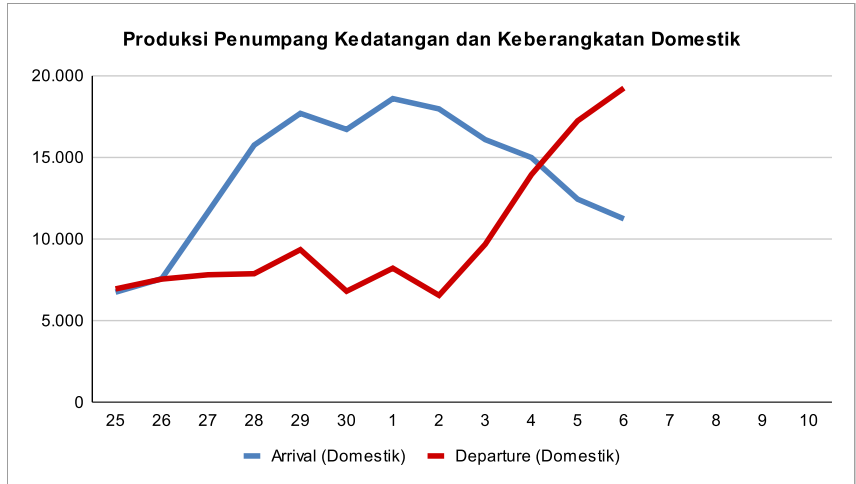


## LAPORAN POSKO ANGKUTAN LEBARAN PADA PINTU MASUK BALI TAHUN 2022

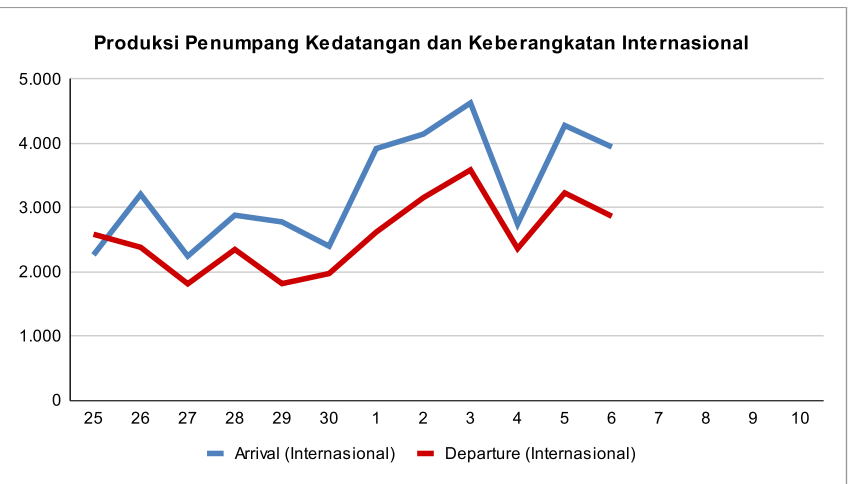
### a. Bandara I Gusti Ngurah Rai

Bulan	Tanggal	Waktu	Jumlah Penumpang Domestik		Jumlah Penumpang Internasional		Jumlah Pesawat Domestik		Jumlah Pesawat Internasional	
			Keberangkatan	Kedatangan	Keberangkatan	Kedatangan	Keberangkatan	Kedatangan	Keberangkatan	Kedatangan
April	25	00.00 - 24.00	6.946	6.745	2.584	2.262	63	62	12	11
	26	00.00 - 24.00	7.548	7.575	2.381	3.207	63	62	14	15
	27	00.00 - 24.00	7.812	11.644	1.812	2.243	78	79	11	11
	28	00.00 - 24.00	7.877	15.748	2.347	2.881	94	94	14	11
	29	00.00 - 24.00	9.348	17.691	1.815	2.776	106	105	10	14
	30	00.00 - 24.00	6.805	16.709	1.972	2.398	98	98	12	11
Mei	1	00.00 - 24.00	8.213	18.594	2.618	3.919	109	111	14	16
	2	00.00 - 24.00	6.553	17.964	3.154	4.144	104	107	19	18
	3	00.00 - 24.00	9.678	16.085	3.586	4.629	102	102	21	20
	4	00.00 - 24.00	13.942	14.987	2.361	2.743	97	99	13	13
	5	00.00 - 24.00	17.235	12.439	3.228	4.279	101	101	20	19
	6	00.00 - 24.00	19.239	11.236	2.864	3.944	114	108	20	23
	7	00.00 - 24.00								
	8	00.00 - 24.00								
	9	00.00 - 24.00								
	10	00.00 - 24.00								

Bulan	Tgl	Departure (Domestik)	Arrival (Domestik)
April	25	6.946	6.745
	26	7.548	7.575
	27	7.812	11.644
	28	7.877	15.748
	29	9.348	17.691
	30	6.805	16.709
Mei	1	8.213	18.594
	2	6.553	17.964
	3	9.678	16.085
	4	13.942	14.987
	5	17.235	12.439
	6	19.239	11.236
	7		
	8		
	9		
	10		

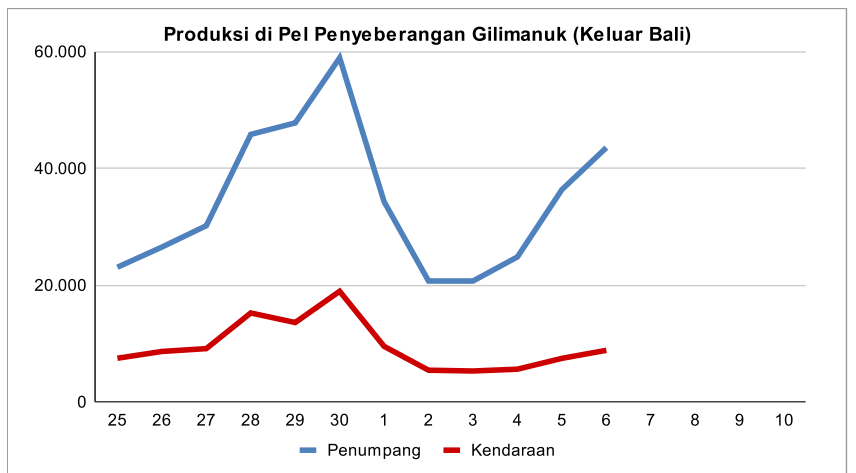


Bulan	Tgl	Departure (Internasional)	Arrival (Internasional)
April	25	2.584	2.262
	26	2.381	3.207
	27	1.812	2.243
	28	2.347	2.881
	29	1.815	2.776
	30	1.972	2.398
Mei	1	2.618	3.919
	2	3.154	4.144
	3	3.586	4.629
	4	2.361	2.743
	5	3.228	4.279
	6	2.864	3.944
	7		
	8		
	9		
	10		



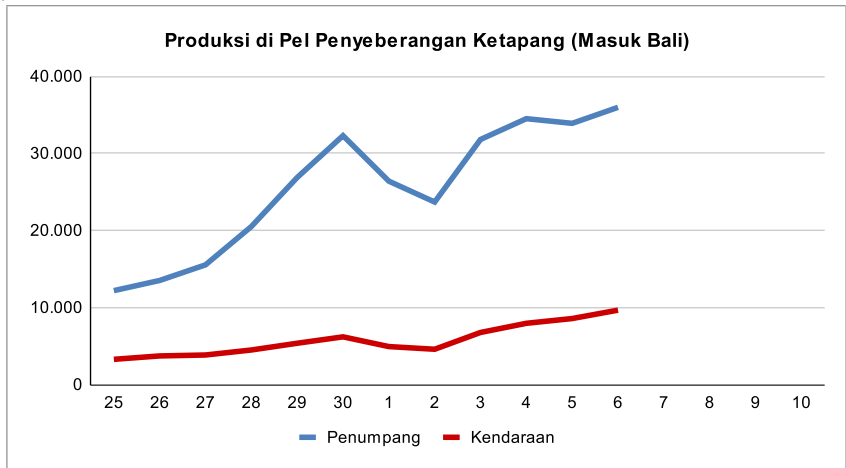
### b. Pelabuhan penyeberangan Gilimanuk (Keluar Bali)

Bulan	Tgl	Penumpang	Kendaraan
April	25	23.098	7.508
	26	26.545	8.672
	27	30.208	9.157
	28	45.844	15.263
	29	47.811	13.625
	30	58.953	18.979
Mei	1	34.319	9.544
	2	20.736	5.460
	3	20.733	5.324
	4	24.866	5.634
	5	36.389	7.490
	6	43.579	8.867
	7		
	8		
	9		
	10		



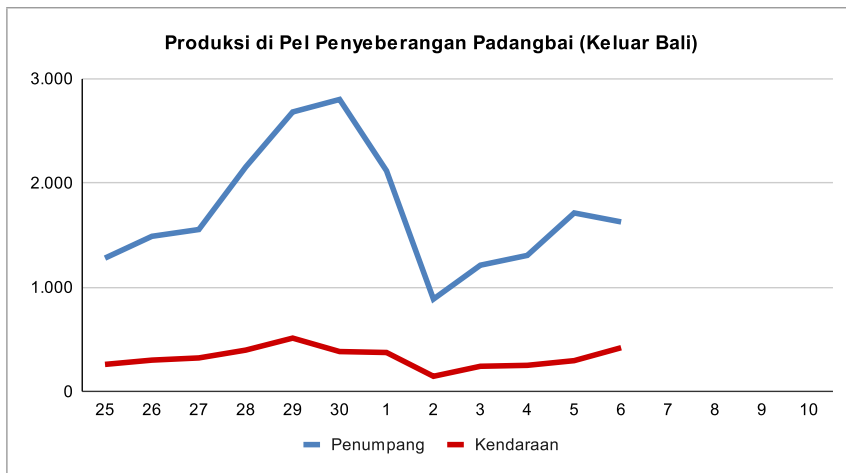
c. Data Produksi Pel Penyeberangan Ketapang (Masuk Bali)

Bulan	Tgl	Penumpang	Kendaraan
April	25	12.174	3.262
	26	13.494	3.702
	27	15.520	3.823
	28	20.488	4.474
	29	26.852	5.348
	30	32.279	6.179
Mei	1	26.375	4.916
	2	23.669	4.569
	3	31.786	6.747
	4	34.485	7.936
	5	33.878	8.553
	6	35.956	9.643
	7		
	8		
	9		
	10		



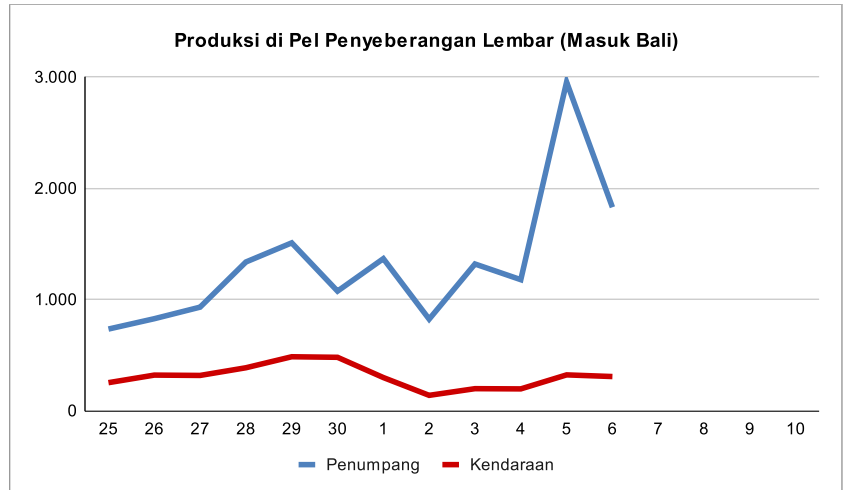
d. Pelabuhan Penyeberangan Padangbai (Keluar Bali)

Bulan	Tgl	Penumpang	Kendaraan
April	25	1.280	261
	26	1.489	302
	27	1.554	323
	28	2.154	398
	29	2.681	513
	30	2.801	384
Mei	1	2.117	375
	2	887	147
	3	1.212	243
	4	1.306	252
	5	1.713	297
	6	1.627	421
	7		
	8		
	9		
	10		



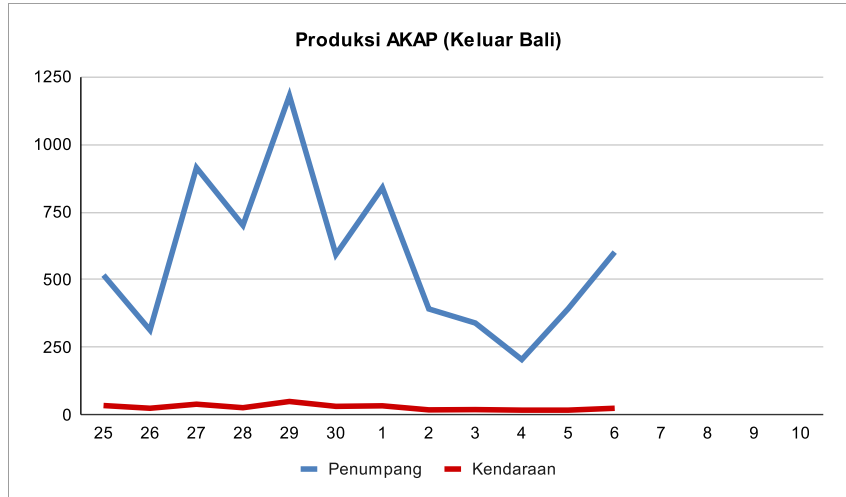
e. Pelabuhan Penyeberangan Lembar (Masuk Bali)

Bulan	Tgl	Penumpang	Kendaraan
April	25	735	253
	26	828	321
	27	932	318
	28	1.338	387
	29	1.510	486
	30	1.076	481
Mei	1	1.368	299
	2	824	139
	3	1.320	199
	4	1.179	197
	5	2.956	323
	6	1.830	308
	7		
	8		
	9		
	10		

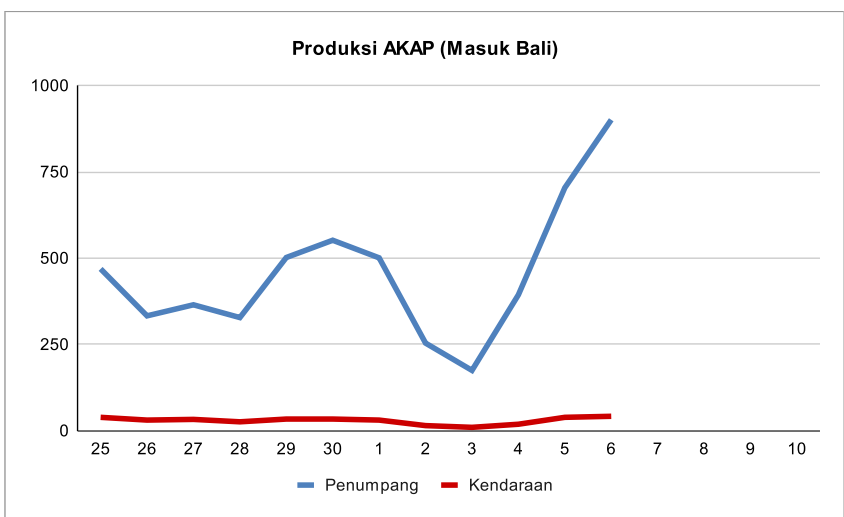


f. Terminal Mengwi AKAP

Bulan	Tgl	AKAP (Keluar Bali)	
		Penumpang	Kendaraan
April	25	517	35
	26	314	25
	27	914	40
	28	701	27
	29	1.180	50
	30	593	32
Mei	1	840	34
	2	392	19
	3	340	20
	4	205	18
	5	393	18
	6	602	25
	7		
	8		
	9		
	10		

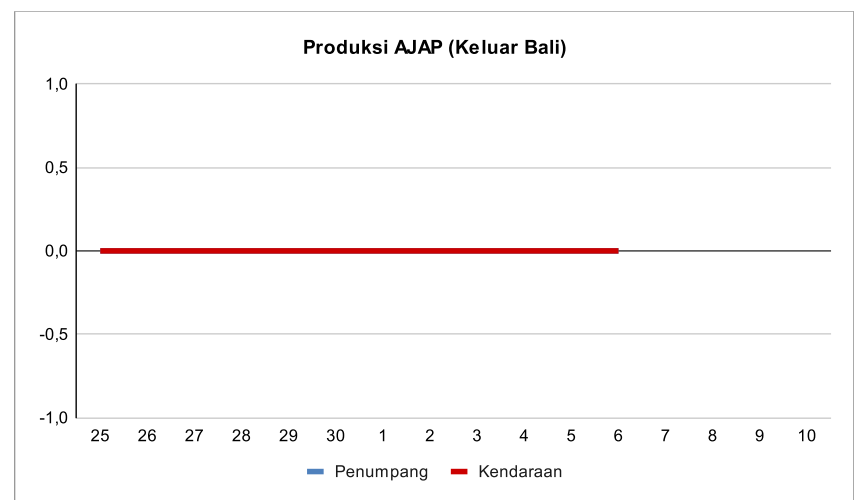


Bulan	Tgl	AKAP (Masuk Bali)	
		Penumpang	Kendaraan
April	25	469	39
	26	333	31
	27	365	33
	28	328	26
	29	502	34
	30	552	34
Mei	1	501	31
	2	254	15
	3	175	10
	4	394	19
	5	704	39
	6	901	42
	7		
	8		
	9		
	10		



g. Terminal Mengwi AJAP

Bulan	Tgl	AJAP (Keluar Bali)	
		Penumpang	Kendaraan
April	25	0	0
	26	0	0
	27	0	0
	28	0	0
	29	0	0
	30	0	0
Mei	1	0	0
	2	0	0
	3	0	0
	4	0	0
	5	0	0
	6	0	0
	7		
	8		
	9		
	10		



Bulan	Tgl	AJAP (Masuk Bali)	
		Penumpang	Kendaraan
April	25	0	0
	26	0	0
	27	0	0
Mei	28	0	0
	29	0	0
	30	0	0
	1	0	0
	2	0	0
	3	0	0
	4	0	0
	5	0	0
	6	0	0
	7		
8			
9			
10			

